

## СХЕМА РАСПОЛОЖЕНИЯ ГРАНИЦ ПУБЛИЧНОГО СЕРВИТУТА

Объект: «Строительство ВЛ 0,4 кВ с установкой ПУ для электроснабжения деревни Савенки (4500098851)»

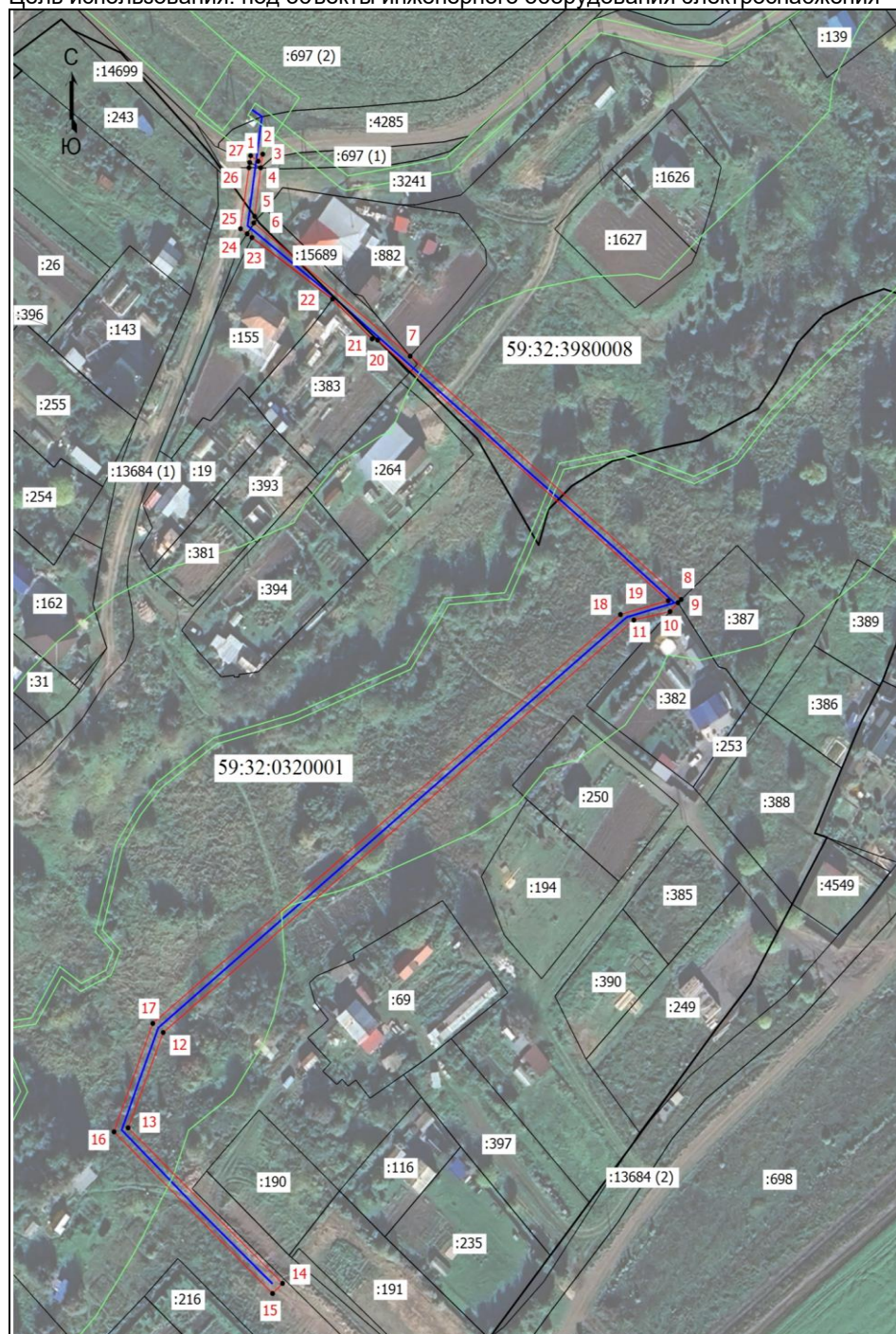
Местоположение объекта: Пермский край, Пермский муниципальный округ, д. Савенки

Площадь земель или части земельного участка, кв.м.: 1660

Категория земель: земли сельскохозяйственного назначения, земли населенных пунктов, земли промышленности, энергетики, транспорта, связи, радиовещания, телевидения, информатики, земли для обеспечения космической деятельности, земли обороны, безопасности и земли иного специального назначения

Вид разрешенного использования земельного участка: -

Цель использования: под объекты инженерного оборудования электроснабжения



Координаты характерных точек  
(МСК-59, зона 2)

№ п/п	X	Y
1	500733,39	2224169,35
2	500731,81	2224171,63
3	500733,83	2224173,02
4	500729,97	2224172,36
5	500716,18	2224170,57
6	500714,34	2224170,29
7	500676,57	2224217,47
8	500607,62	2224299,22
9	500606,73	2224298,24
10	500604,20	2224295,84
11	500601,81	2224284,96
12	500484,93	2224142,98
13	500457,90	2224132,38
14	500413,81	2224178,99
15	500410,95	2224175,95
16	500456,78	2224128,14
17	500487,48	2224139,83
18	500603,36	2224280,91
19	500607,27	2224295,33
20	500681,14	2224207,67
21	500681,48	2224205,98
22	500692,78	2224194,05
23	500710,18	2224169,75
24	500711,24	2224168,30
25	500712,68	2224166,29
26	500729,98	2224168,86
27	500731,43	2224169,08
1	500733,39	2224169,35

Масштаб 1: 1500

Условные обозначения:

- Граница кадастрового квартала
- Граница земельного участка, согласно сведениям из ЕГРН
- Граница зоны с особыми условиями использования
- Граница публичного сервитута
- Граница сооружения, планируемого к строительству
- 59:32:0320001 - Номер кадастрового квартала
- :194 - Кадастровый номер земельного участка
- 1 - Обозначение новой характерной точки